

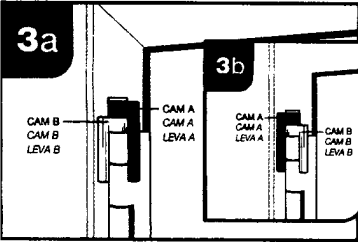
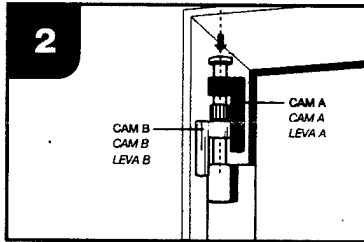
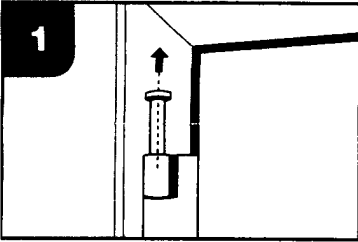
# BUMPERLESS

SANS BUTOIR EN CAOUTCHOUC  
SIN PARAGOLPES

# DOORSAVER 3

## INSTALLATION INSTRUCTIONS

INSTRUCTION POUR INSTALLATION / INSTRUCCIONES PARA INSTALAR



**1.** Remove old hinge pin.

*Retirer le vieux pivot epingle.*

*Remueva la espiga de bisagra vieja.*

**2.** Insert hinge pin through the DoorSaver 3.

*Insérer la goupille de charnière à travers le DoorSaver 3.*

*Inserte el pasador de la bisagra a través de la DoorSaver 3.*

**3.** Adjust top cam until door opens to desired angle. (Rotating top cam, as in figure 3b, provides additional settings.)

*Adjuster le haut cam j'usque la porte s'ouvre a l'angle desirer. (Rotation le haut cam comme dans l'image 3B, donnont addition monture.)*

*Ajuste la leva superior hasta que la puerta se abra al ángulo deseado. (Dando vuelta a la leva superior como se enseña en ilustración 3b, le dará otras opciones.)*

Protected by Multiple U.S. and International Patents as well as Pending Patents  
Protégé par Multi US et international patents et aussi patent pending

MADE IN CHINA

FABRIQUÉ EN CHINE

Protegido por Múltiples Patentes de U.S.A. e Internacionales, y por Patentes Pendientes.