

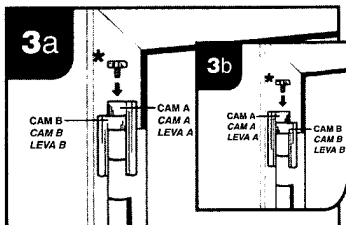
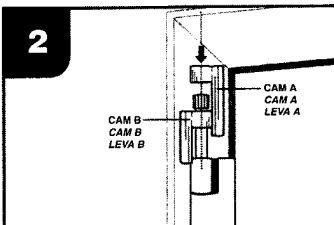
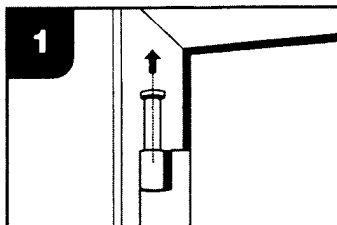
BUMPERLESS

SANS BUTOIR EN CAOUTCHOUC /
SIN PARAGOLPES

1507

INSTALLATION INSTRUCTIONS

INSTRUCTION POUR INSTALLATION / INSTRUCCIONES PARA INSTALAR



- 1.** Remove old hinge pin.

Retirer le vieux pivot epingle.

Remueva la espiga de bisagra vieja.

- 2.** Drop in the 1507.

Laisser tomber la 1507.

Ponga la 1507 en la bisagra.

- 3.** Adjust top cam until door opens to desired angle. (Rotating top cam, as in figure 3b, provides additional settings.) Install optional screw cap*.

Ajuster le haut cam j'usque la porte s'ouvre a l'angle desirer. (Roataion le haut cam comme dans l'image 3B, donnont addition monture) Installer facultatif boulon a vis.*

Ajuste la leva superior hasta que la puerta se abra al ángulo deseado. (Dando vuelta a la leva superior como se enseña en ilustración 3b, le dará otras opciones.) Opcionalmente, puede insalar la tapa con rosca.*

Protected by Multiple U.S. and International Patents as well as Pending Patents

Protégé par Multi US et internatoani patents et aussi patent pending

Protegido por Multiples Patentes de U.S.A e internacionales, y por Patentes Pendientes.

For more details visit

Pour plus de détails, visitez

Para más detalles, visite

www.don-jo.com

Don-Jo Manufacturing, Inc.
P.O. Box 929 • Sterling, MA 01564

MADE IN CHINA / FABRIQUÉ EN CHINE

DON-JO MFG., INC.